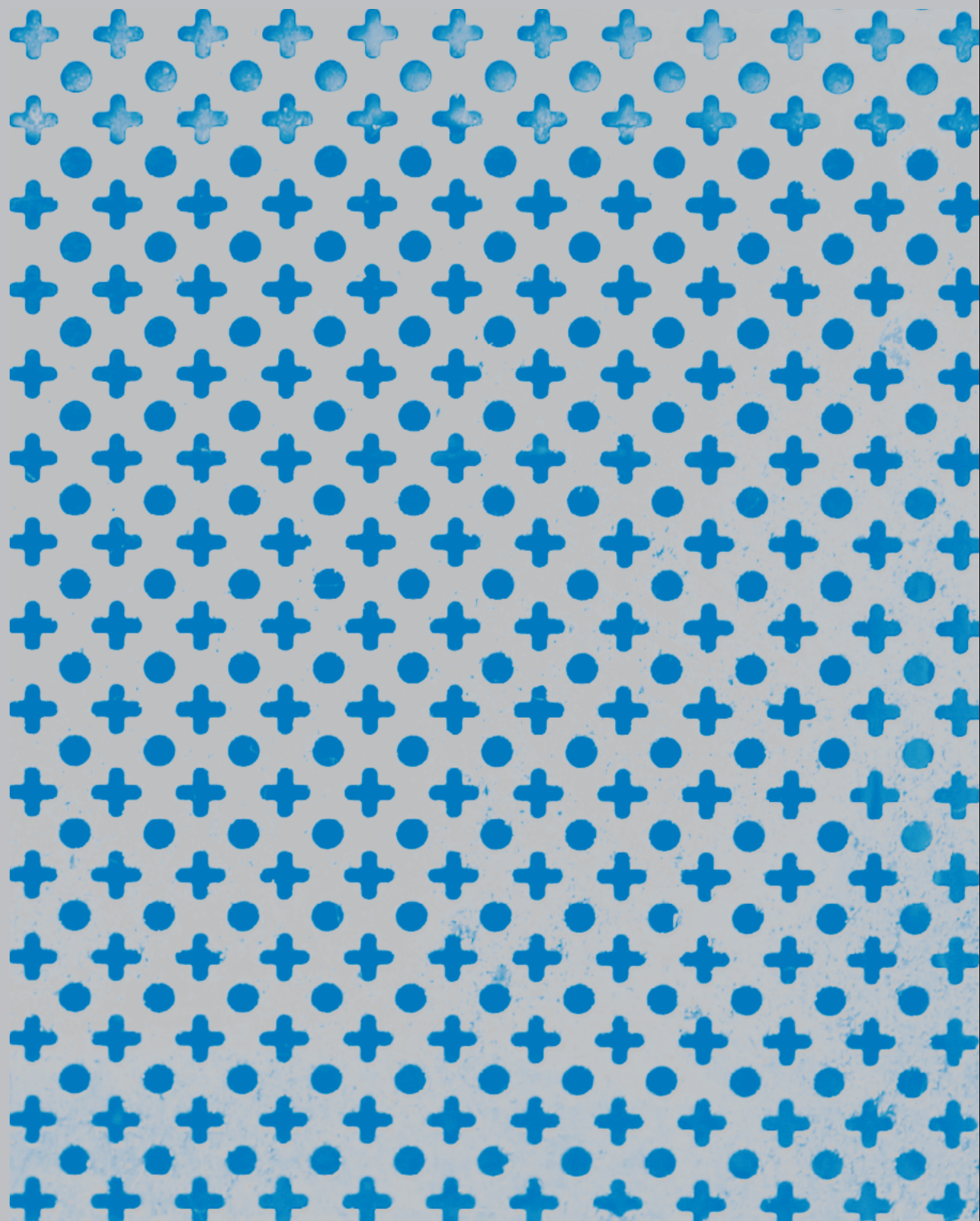


MEISHO

+ SOI PROJECT

入居者案内



VOL. 1

学びの拠点

東京と一緒に
サバイブする仲間を募集します！

自分で自分の居場所や
生活を工夫しながらつくる

はじめてのことや
困ったことは誰かに助けを求める

自分の得意なことやできることは
率先して仲間のために役立てる

新しいあそびや発見を
仲間たちと共有して協働する

そんな風にワクワクしながら
一緒に学べる場所を都市の中につくります

幼い頃に家族や仲間たちと
過ごしたキャンプのように

いきること
たべること
ねること
あそぶこと
つくること
かんがえること

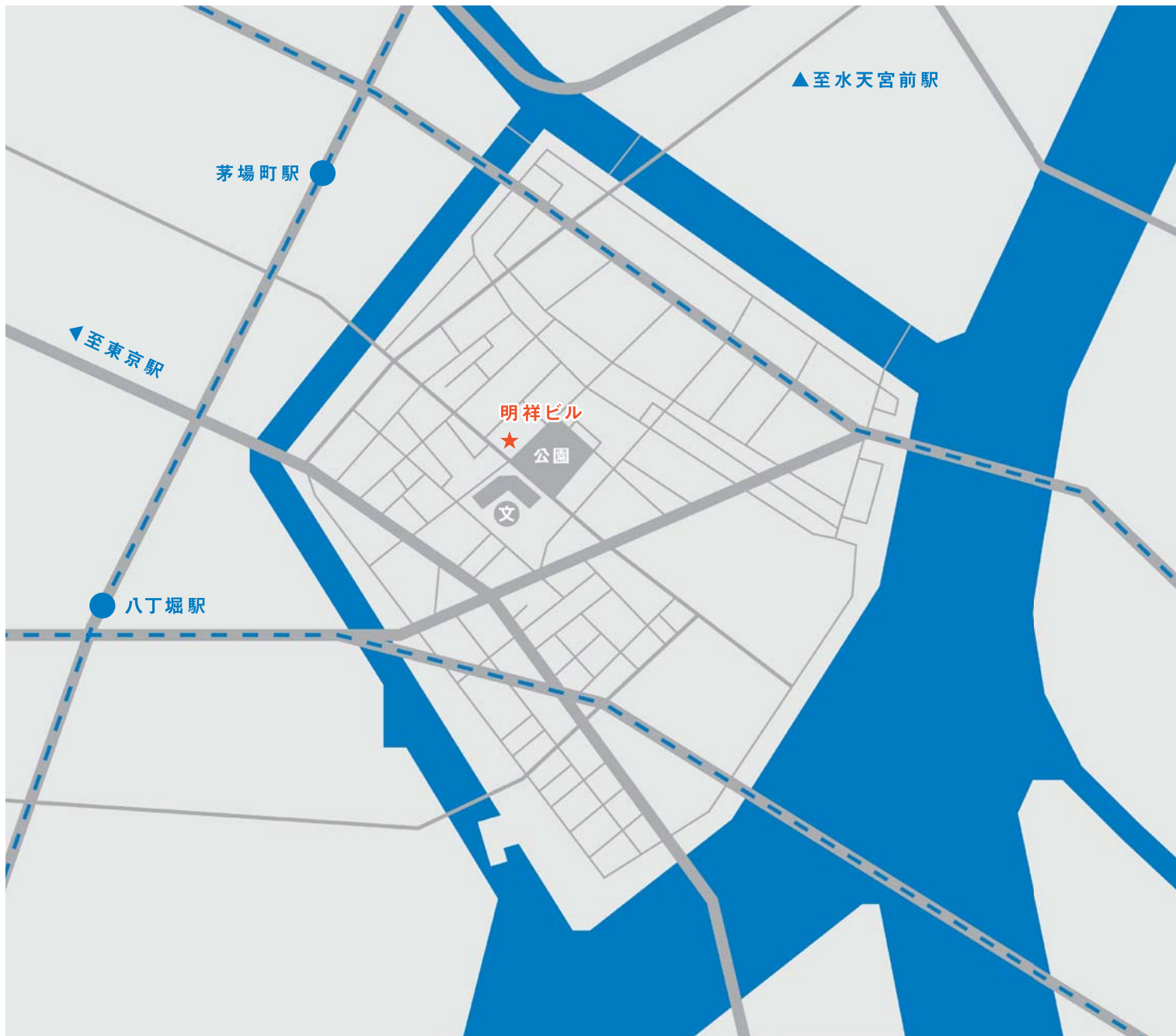
今日も子供のように
まっすぐな気持ちで
一日を楽しみたいと思います

LEARNING
CAMP i

明 祥 ビ ル の 歴 史

明祥ビルは、築約40年の鉄筋コンクリート造5階建てのビルです。元々は、印刷工場とオフィス、住居という複合的な用途として計画され、先代のオーナーから現オーナーが受け継ぎ、長い間、大事に使われてきた建築です。小学校と公園に面した角地に建ち、落ち着いた色合いのレンガタイル張りに横長の開口部が規則的に並ぶシンプルなおしゃれな外観をしています。隅切部の壁面には、この場所の住所と大きな時計がついていて、ちょっとしたクニになっています。訪れた人が迷わないように、通勤や通学する人が遅刻しないようにと、先代の気遣いで、また、この地域の1つに数えられ、誇る深川祭りがあられる本祭りは、練り歩く神輿に、あらゆる方向からたくさんの水がかかけられます。歴史と豊かな環境を持つ地域に、とても魅力的な建ち方をしたこの建築を、今後も長く活用していくため、耐震補強工事を施し、新しい活用の仕方を一緒に考え、実行していけるメンバーを募集しています。





Access

〒104-0033 東京都中央区新川1丁目11-10 明祥ビル
東京メトロ日比谷線 茅場町駅から徒歩6分
JR八丁堀駅から徒歩7分
東京メトロ半蔵門線 水天宮前駅から徒歩13分

霊岸島のほぼ中心部に位置しています。
様々な路線の駅へのアクセスも良く
都内の移動はもちろん、東京駅も近いので
地方への出張が多い方にもとても便利な場所です。

RENEWAL VAST





B U I L D I N G



各階プラン

家賃

4F

18.5万円(73.72㎡ バルコニー 7.00㎡)
敷金1ヶ月 / 礼金1ヶ月
5年定期借家 ※更新交渉可能
●法人登記の場合、家賃+消費税となります

3F-A

11.5万円(34.76㎡)
敷金2ヶ月 / 礼金1ヶ月
5年定期借家 ※更新交渉可能
●法人登記の場合、家賃+消費税となります

3F-B

11.5万円(31.95㎡)
敷金2ヶ月 / 礼金1ヶ月
5年定期借家 ※更新交渉可能
●法人登記の場合、家賃+消費税となります

2F-A

13.5万円(34.76㎡)
敷金2ヶ月 / 礼金1ヶ月
5年定期借家 ※更新交渉可能
●法人登記の場合、家賃+消費税となります

2F-B

13.5万円(31.95㎡)
敷金2ヶ月 / 礼金1ヶ月
5年定期借家 ※更新交渉可能
●法人登記の場合、家賃+消費税となります

1F

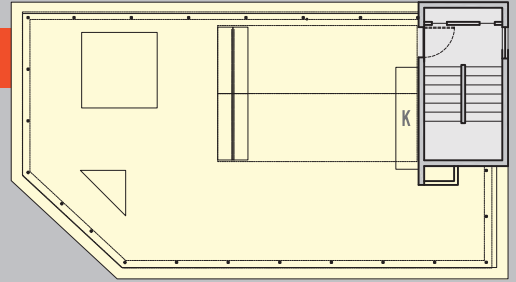
24.5万円+消費税
礼金1ヶ月 / 保証金5ヶ月
2年更新(更新料1ヶ月分家賃)

- common
- public
- 専有部

RF

■ 80.72㎡ / 24坪

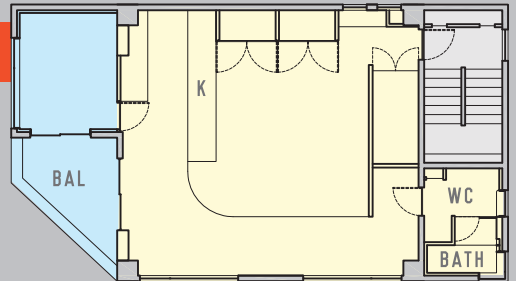
フリースペース
屋外キッチン



5F

■ 16.52㎡ / 5坪
■ 64.20㎡ / 19.5坪

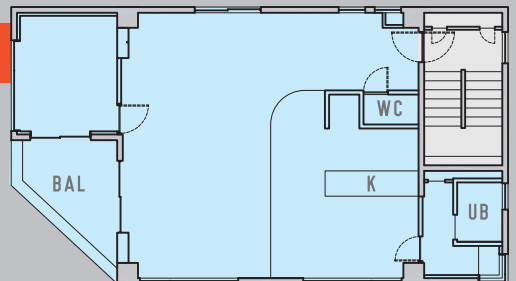
Soiアトリエ兼住居
レクチャースペース



4F

■ 80.72㎡ / 24.5坪

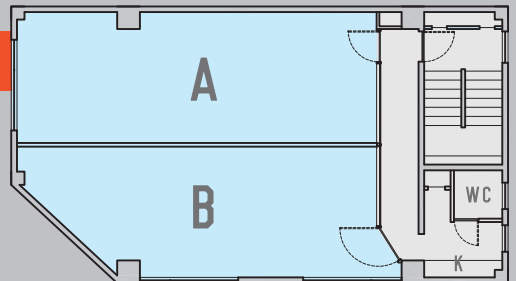
アトリエ兼住居



3F

■ A) 34.76㎡ / 10坪
■ B) 31.95㎡ / 9坪

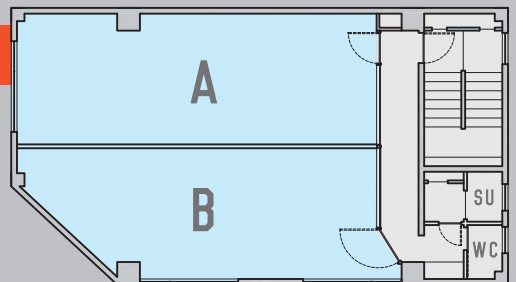
仕事場
共有キッチン・トイレ



2F

■ A) 34.76㎡ / 10坪
■ B) 31.95㎡ / 9坪

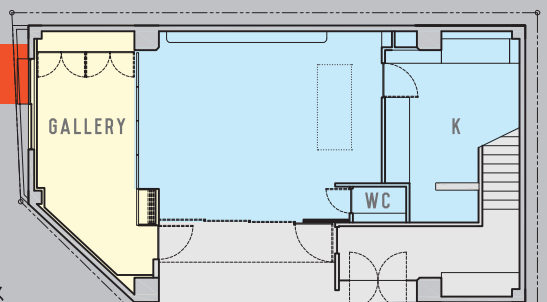
仕事場
共有シャワー・トイレ



1F

■ 49.43㎡ / 15坪
■ 18.12㎡ / 5坪

公共の台所(飲食店舗)
ギャラリー・イベントスペース



こんな方を求めています!

個性や専門性を

活かした仕事

を持っている方

積極的に他分野と

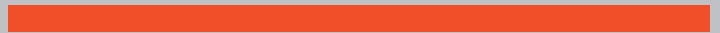
コミュニケーション

が取れる方

入居者同士で

協力して仕事を創る

ことができる方



共益費等

- ・電気、水道料金使用分程度：3カ月試運転の後、金額設定
- ・共用部光熱費：3カ月試運転の後、金額設定
- ・共用部掃除、メンテナンス費：現在見積中

共用で利用できるモノ・コト

- ・1Fギャラリースペースを入居者全員で共同運営
- ・2,3F共有部水廻り
- ・5Fイベントスペース、水廻り
- ・屋上スペース

入居にあたっての留意点

- ・DIY可能、事前相談により現状復帰義務なし
- ・カードキーによるセキュリティシステム有
- ・共益費の光熱費に関して、極端に使用量が増えた場合等は、再設定を行います
- ・全館禁煙です！
- ・共同運営するギャラリースペースに関して、月末に運営会議を開催します
- ・ペット不可
- ・不動産契約時に仲介手数料1か月分ご負担ください

入居者スケジュール

1F

入居希望受付締切：2017年6月18日

↓

入居者の選定

↓

入居者と共に最終プラン検討、見積、保健所相談等

↓

工事、不動産契約

↓

完了後入居

2 - 4F

入居希望受付締切：2017年7月15日

↓

入居者の選定2017年7月中

↓

不動産契約2017年8月中

↓

入居：2017年9月1日～

Profile

【Member】

5F

Soi

大和田栄一郎 + 井上湖奈美



建築・設計
アトリエ兼住居

建築とその周辺の物事・時空間の設計をしています。
東京と複数の地方拠点を連動させながら、
衣・食・住・芸術・文化にまつわる幅広い活動を展開しています。
我々と協働して頂けるクライアント、プロジェクトパートナーも随時募集しております！

HP:soi-a.com

1F - 4F メンバー募集中です！

【Support Member】

02 library

吉本武臣

Art Director / Graphic Designer
グラフィック・サインデザイン

グラフィックデザイン全般を事業内容にしています。
明祥ビル+Soi Projectでは
ロゴ、サイン、パンフレットなどビジュアルに関するものの製作を担当しています。
NYADC、The One Club会員

HP: <https://www.02-library.com/>

サポートメンバー募集中です！

問合せ

入居希望の方は、 meisho@soi-a.com まで

- ・お名前
- ・連絡先(電話番号、メールアドレス)
- ・現住所
- ・ご職業(HPがある方はHPアドレス)
- ・入居希望の場所

を明記の上メールをお願いいたします。

3日以内に返信できるように努めますので、

万が一返信がない場合は、再度ご連絡ください。